

TanahRumahJogja - Detail Listing

Disewakan Gudang Jalan Raya Piyungan Bantul Dekat Akses Tol

<https://tanahrumahjogja.com/property/disewakan-gudang-jalan-raja-piyungan-bantul-dekat-akses-tol>

Foto Properti



Foto 1 - Disewakan Gudang Jalan Raya Piyungan Bantul Dekat Akses Tol



Foto 2 - Disewakan Gudang Jalan Raya Piyungan Bantul Dekat Akses Tol



Foto 3 - Disewakan Gudang Jalan Raya Piyungan Bantul Dekat Akses Tol

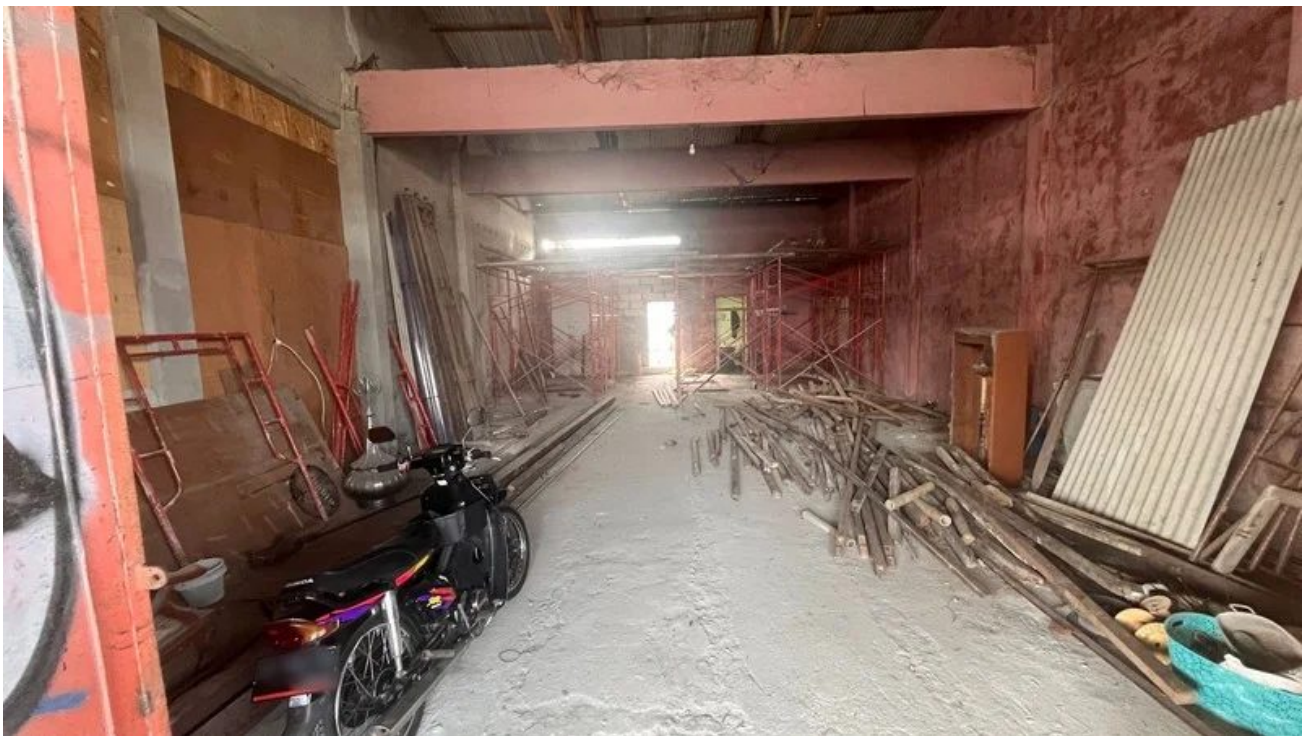


Foto 4 - Disewakan Gudang Jalan Raya Piyungan Bantul Dekat Akses Tol



Foto 5 - Disewakan Gudang Jalan Raya Piyungan Bantul Dekat Akses Tol



Foto 6 - Disewakan Gudang Jalan Raya Piyungan Bantul Dekat Akses Tol

Ringkasan

Harga: Rp 160 Juta / thn

Kategori: Ruko/Komersial

Transaksi: Disewakan

Status: tersedia

Lokasi: Jalan Raya Piyungan, Bantul

Area: Jalan Raya Piyungan Piyungan

Spesifikasi

Luas Tanah: 783 m2
Luas Bangunan: 620 m2
Kamar Tidur: -
Kamar Mandi: 1
Sertifikat: Hak Lainnya

Deskripsi

Gudang sewa di Jalan Raya Piyungan, Bantul ini cocok untuk kebutuhan logistik, penyimpanan, distribusi barang, atau operasional usaha yang membutuhkan akses kendaraan besar. Properti memiliki LT 783 m2, LB 620 m2, lebar depan sekitar 15 meter, row jalan sekitar 6 meter, 1 kamar mandi, listrik 1.300 watt, air sumur, dan kondisi kosong siap ditata sesuai kebutuhan bisnis. Lokasinya berada di jalur penghubung Yogyakarta, Klaten, dan Solo serta dekat rencana akses tol.

Fasilitas Lingkungan

Berada di koridor Jalan Raya Piyungan, dekat jalur logistik Yogyakarta - Klaten - Solo, kawasan usaha, permukiman, dan akses rencana tol Prambanan/Purwomartani.

Legalitas

Hak Lainnya

Kontak

Chat WhatsApp: <https://wa.me/6282230060880>

Foto lengkap dan update terbaru tersedia di link detail listing di atas.